

Perspektiven 2006

BAK Prognosen für die Wirtschaft der Zentralschweiz

Luzern, 27. Oktober 2005

Christoph Koellreuter, Direktor und Chefökonom, BAK Basel Economics

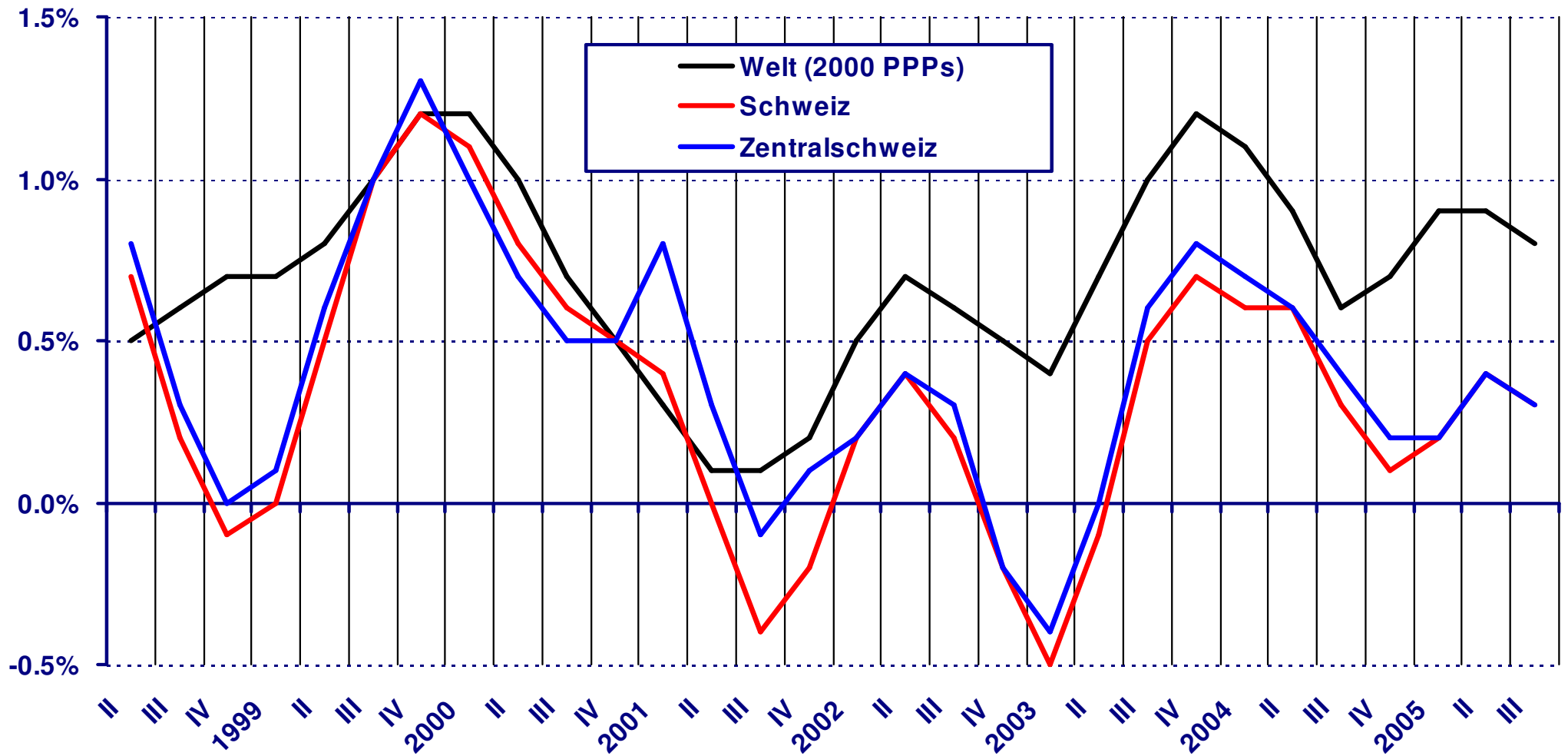
BAK

Basel Economics

www.bakbasel.com

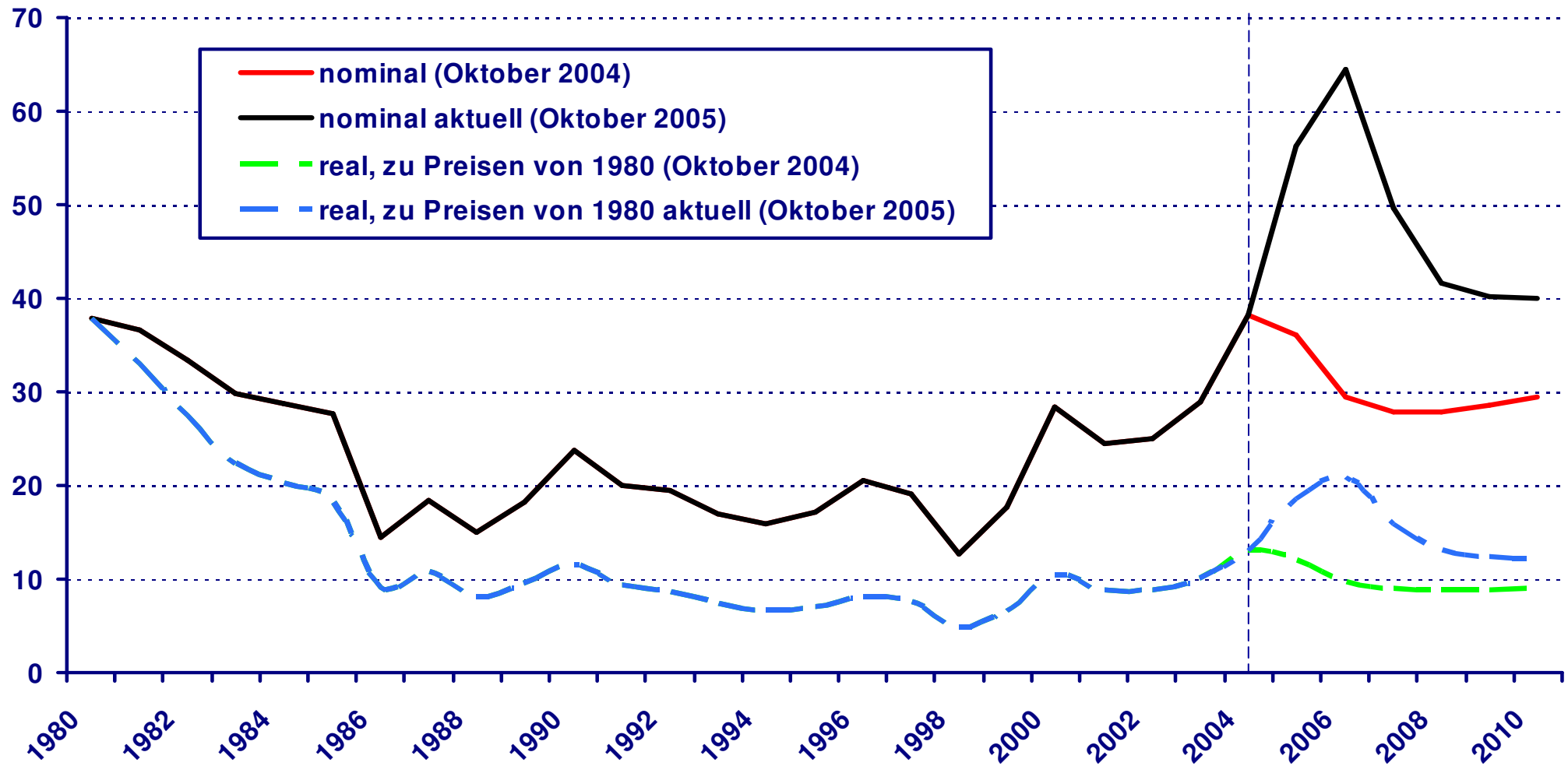
Ausgangslage Herbst 2005

Reales Bruttoinlandprodukt, Trendzyklusrate, Veränderungen gegenüber Vorquartal in %



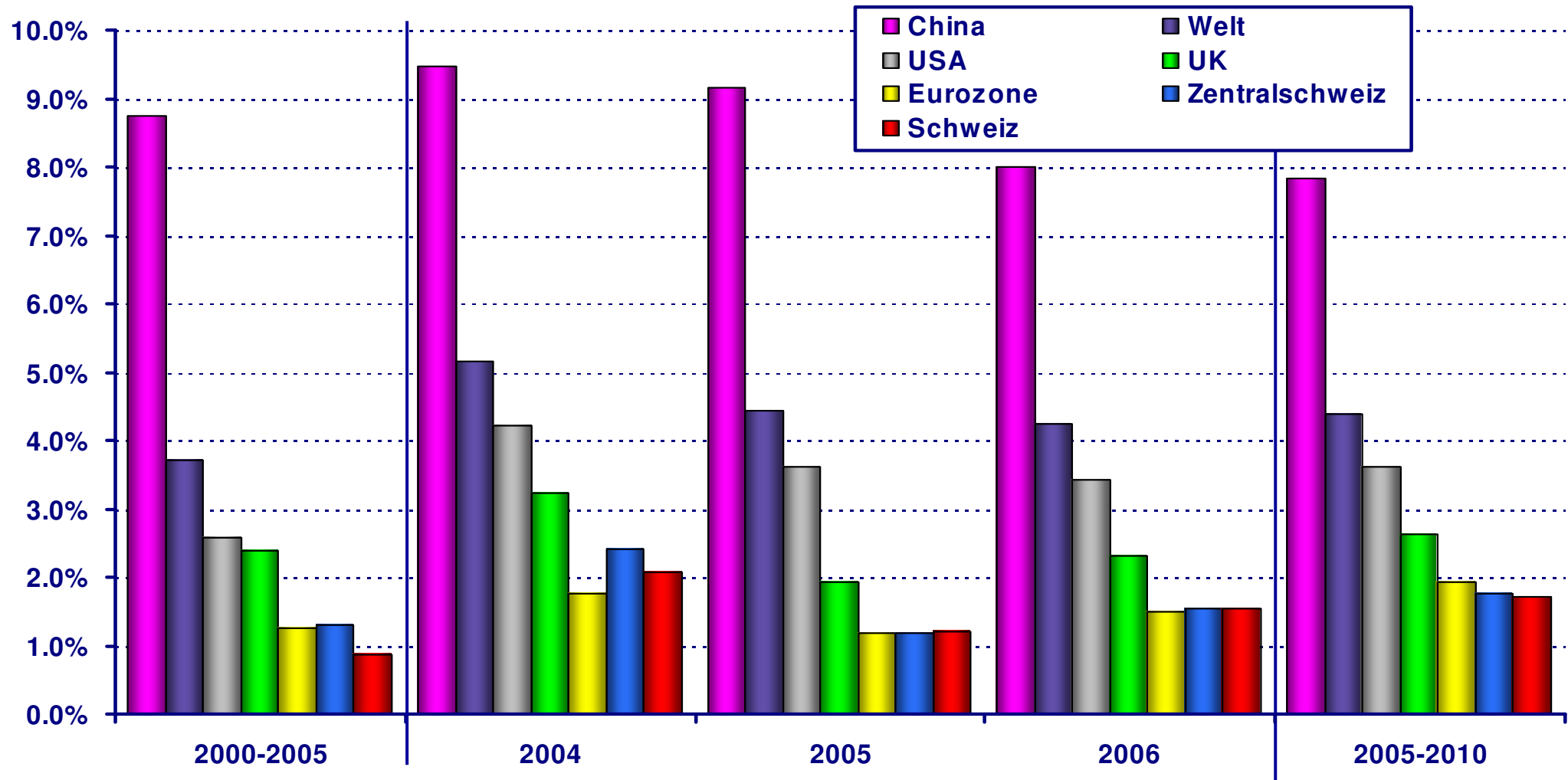
Ölpreise: ab III 2006 wieder rückläufig

Prognosen Juli 2005 im Vergleich mit Juli 2004



Reales Wirtschaftswachstum: Leichte Beschleunigung 2006 in Europa – Strukturelle Unterschiede bleiben

Veränderungen des realen BIP in % p.a.



BAK

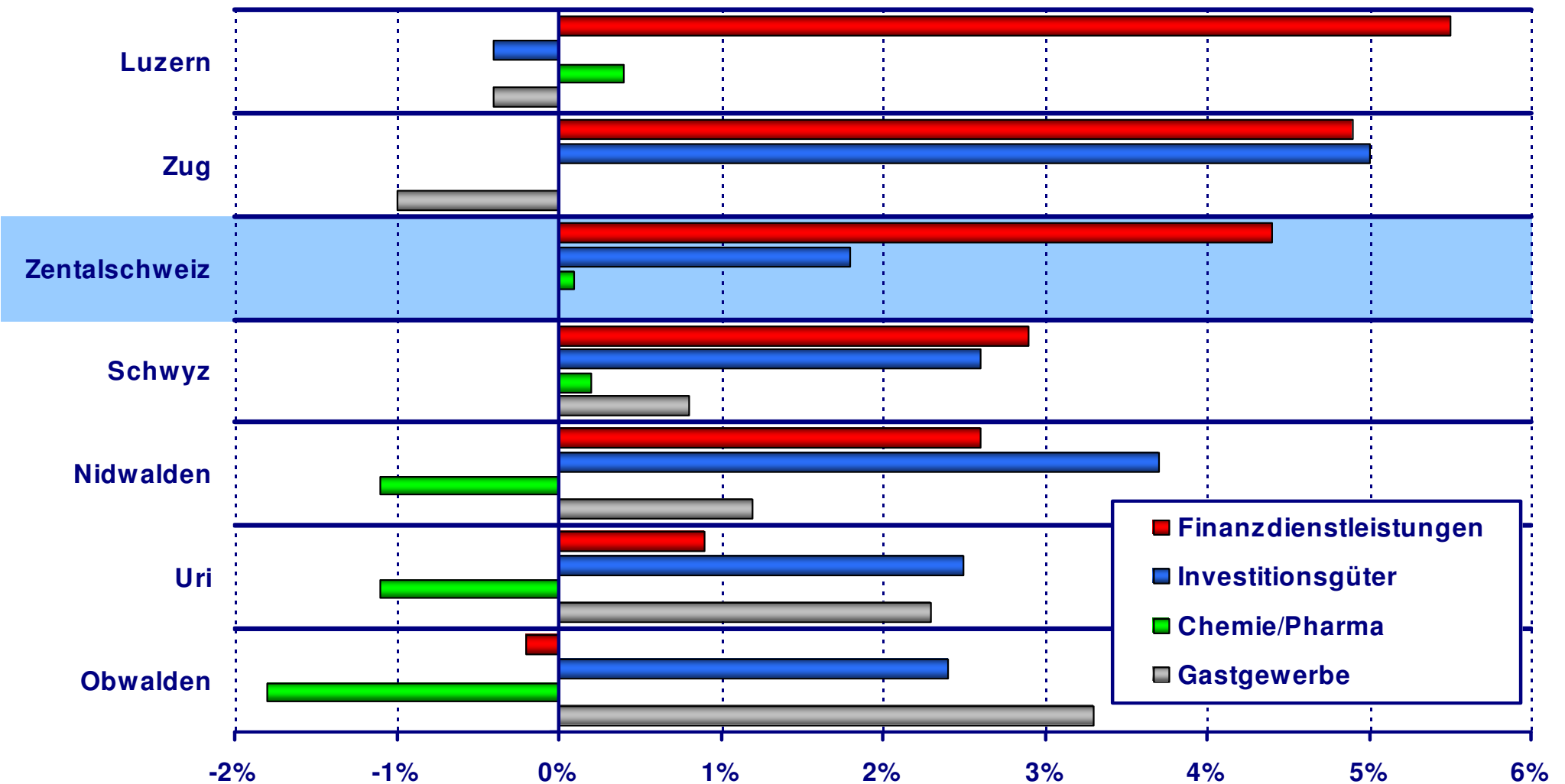
Basel Economics

Quelle: BAK / OEF

www.bakbasel.com

Kantone der Zentralschweiz: Abweichungen des Wertschöpfungsanteils von Schlüsselbranchen vom westeuropäischen Durchschnitt 2004

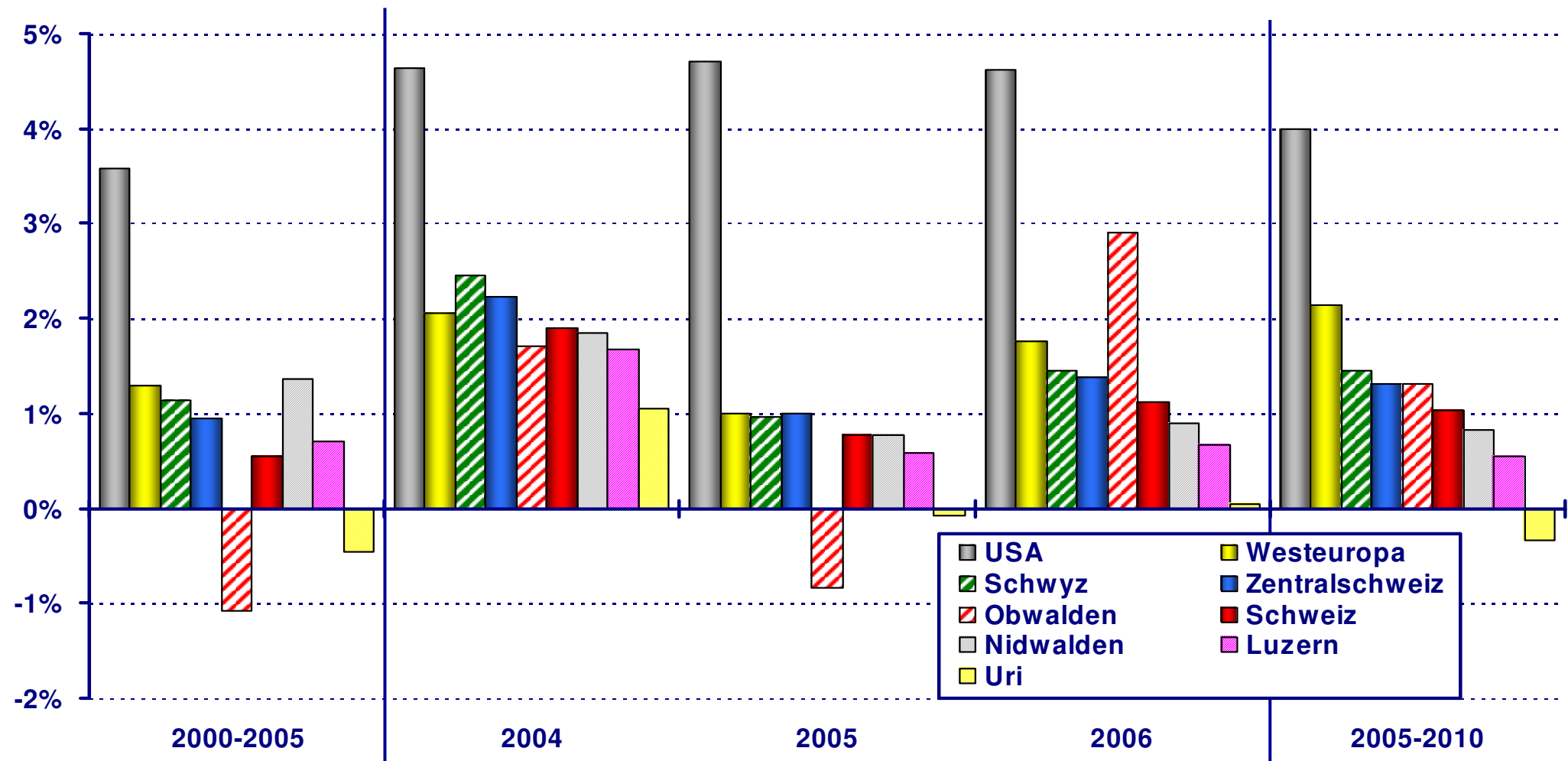
(Abweichungen in Prozentpunkten)



Zentralschweizer Schlüsselbranchen im int. Wettbewerb: Prognosen für den Tourismus¹⁾

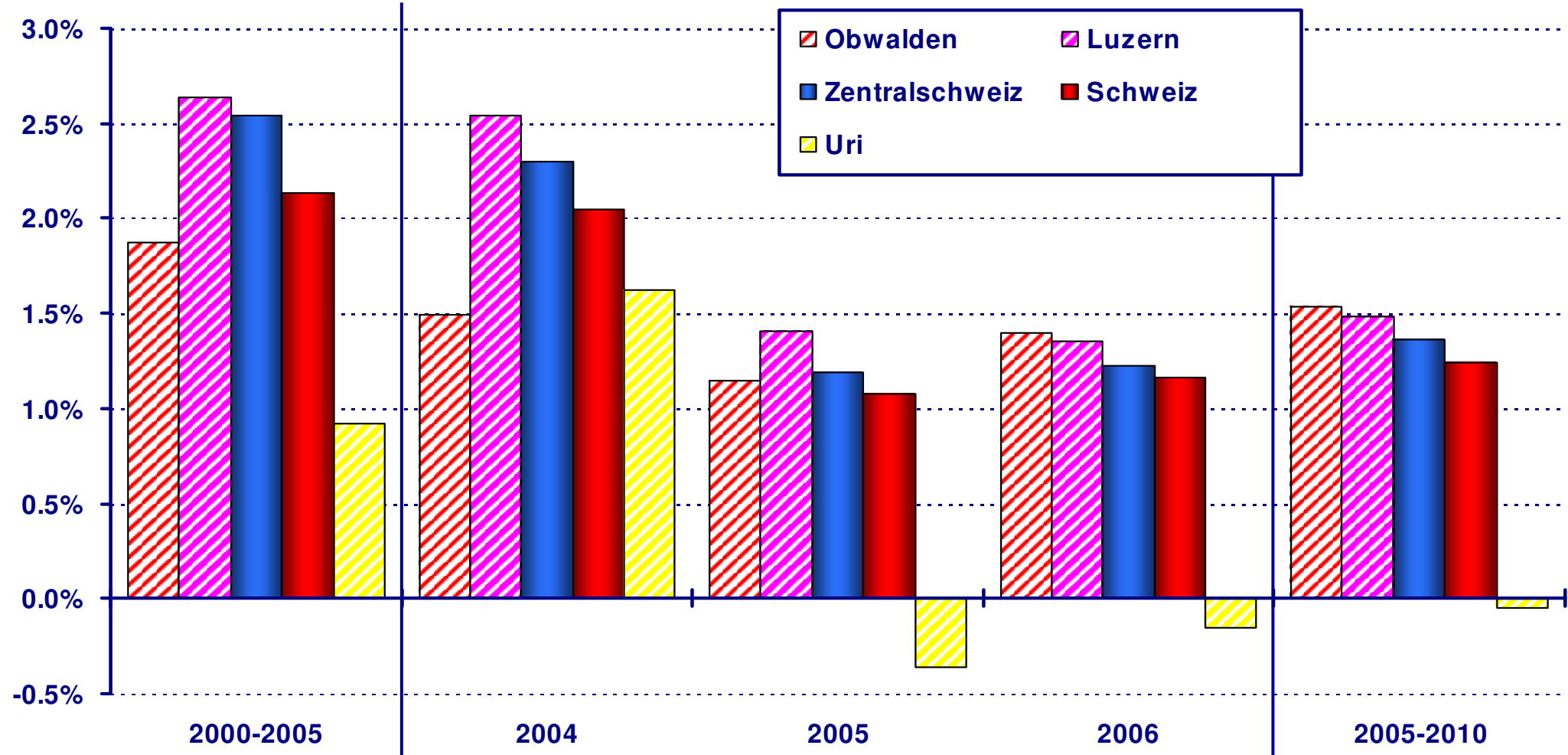
Veränderung der realen Bruttowertschöpfung in % p.a.

¹⁾ inkl. Handel



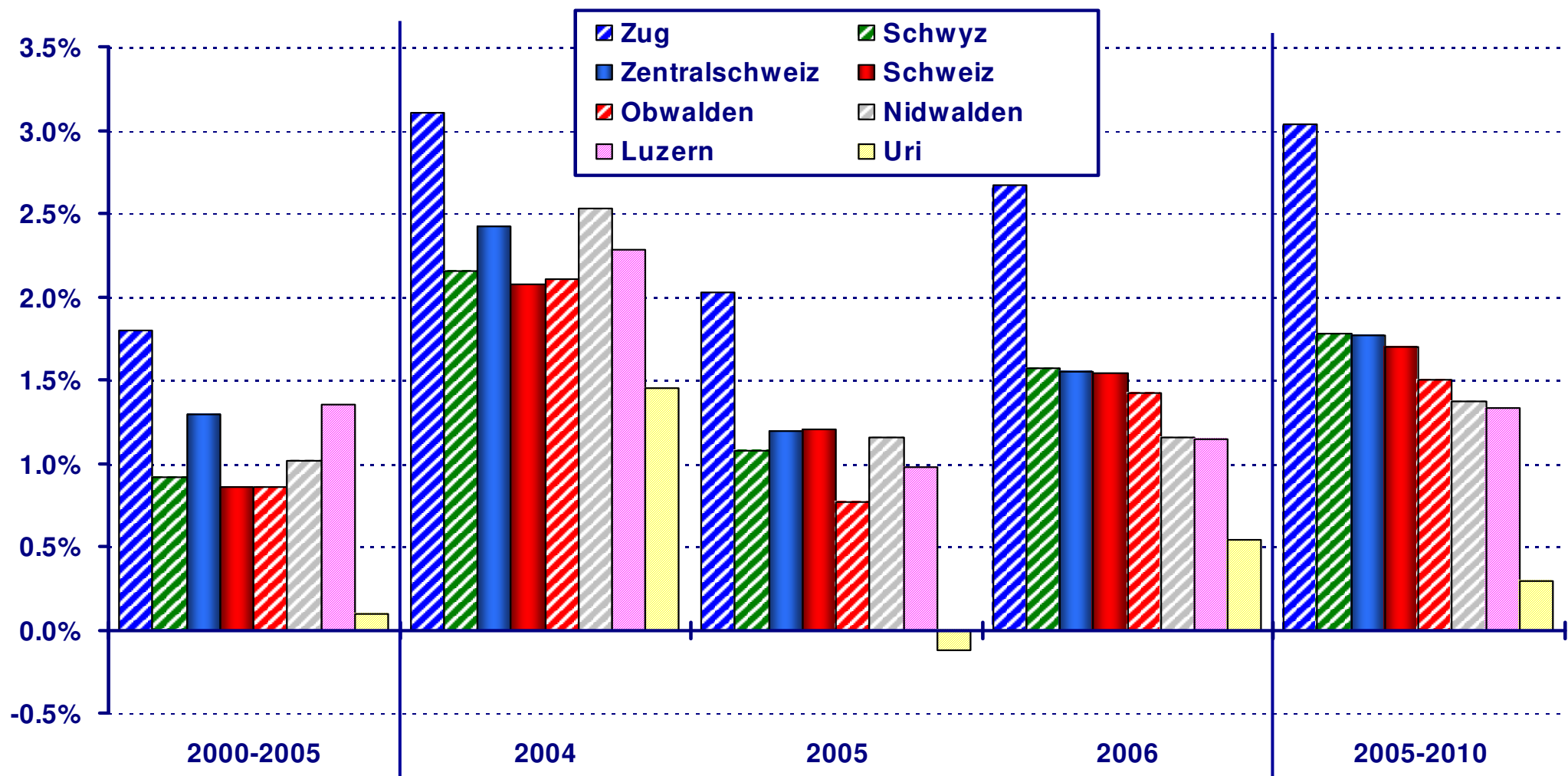
Zentralschweizer Schlüsselbranchen im Wettbewerb: Prognosen für den öffentlichen Sektor

Veränderung der realen Bruttowertschöpfung in % p.a.



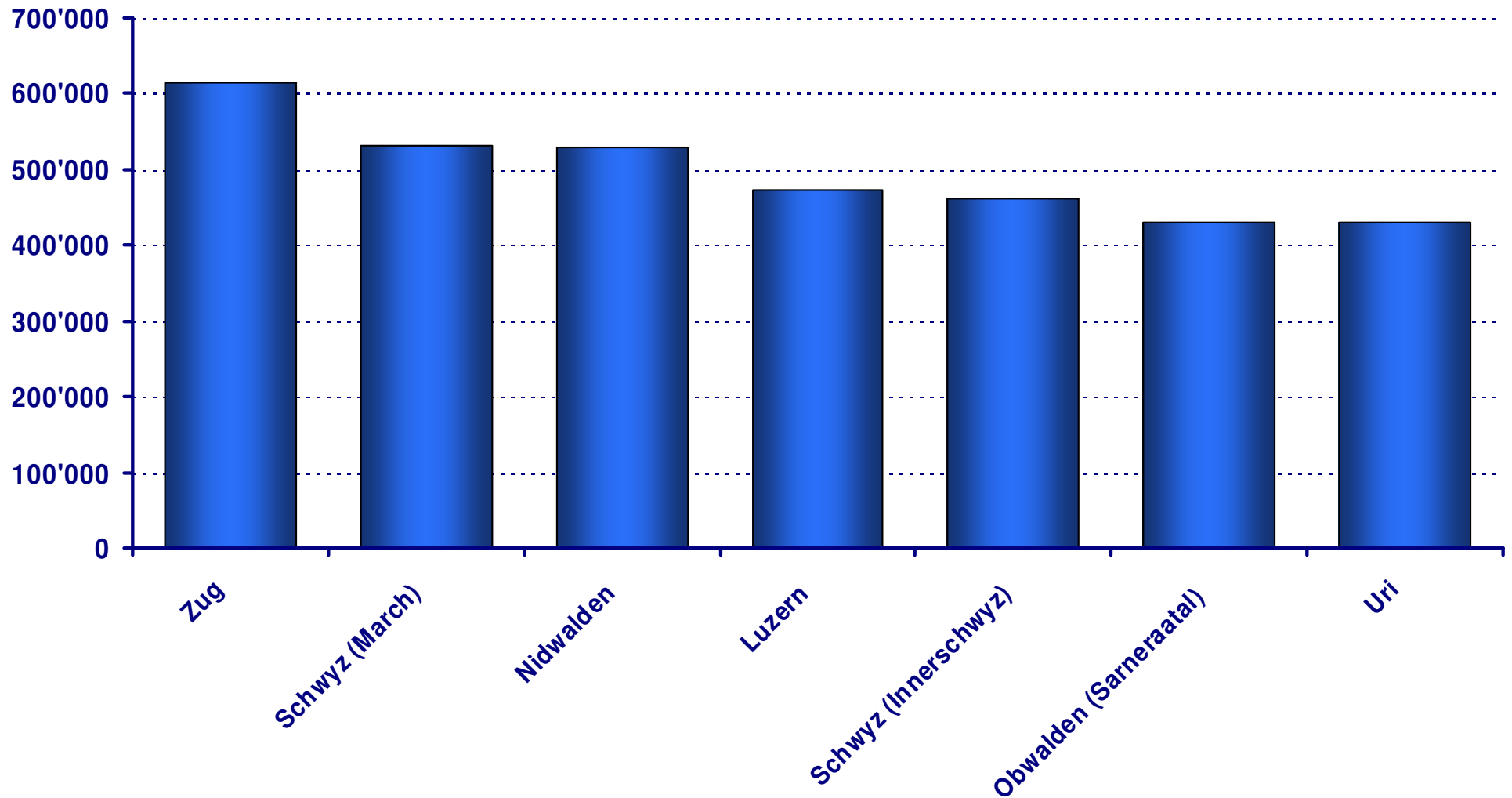
Wachstumsprognosen für die Kantone der Zentralschweiz

Veränderung des realen Bruttoinlandsprodukts in % p.a.



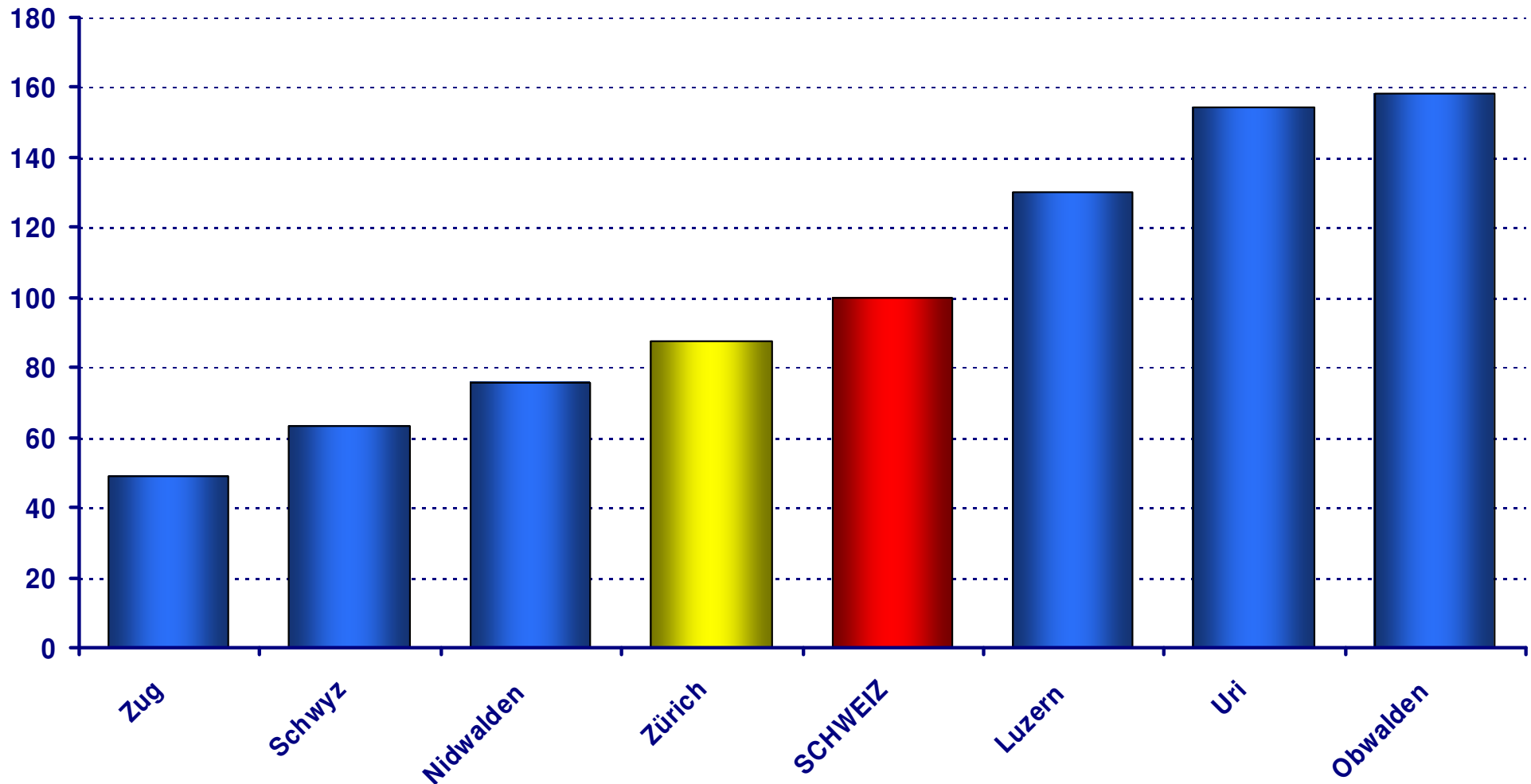
Immobilienpreise von 4-Zimmer Eigentumswohnungen

In Schweizer Franken, 2005



Steuerbelastung von natürlichen Personen 2004

Totalindex der Einkommens- und Vermögensbelastung



BAK

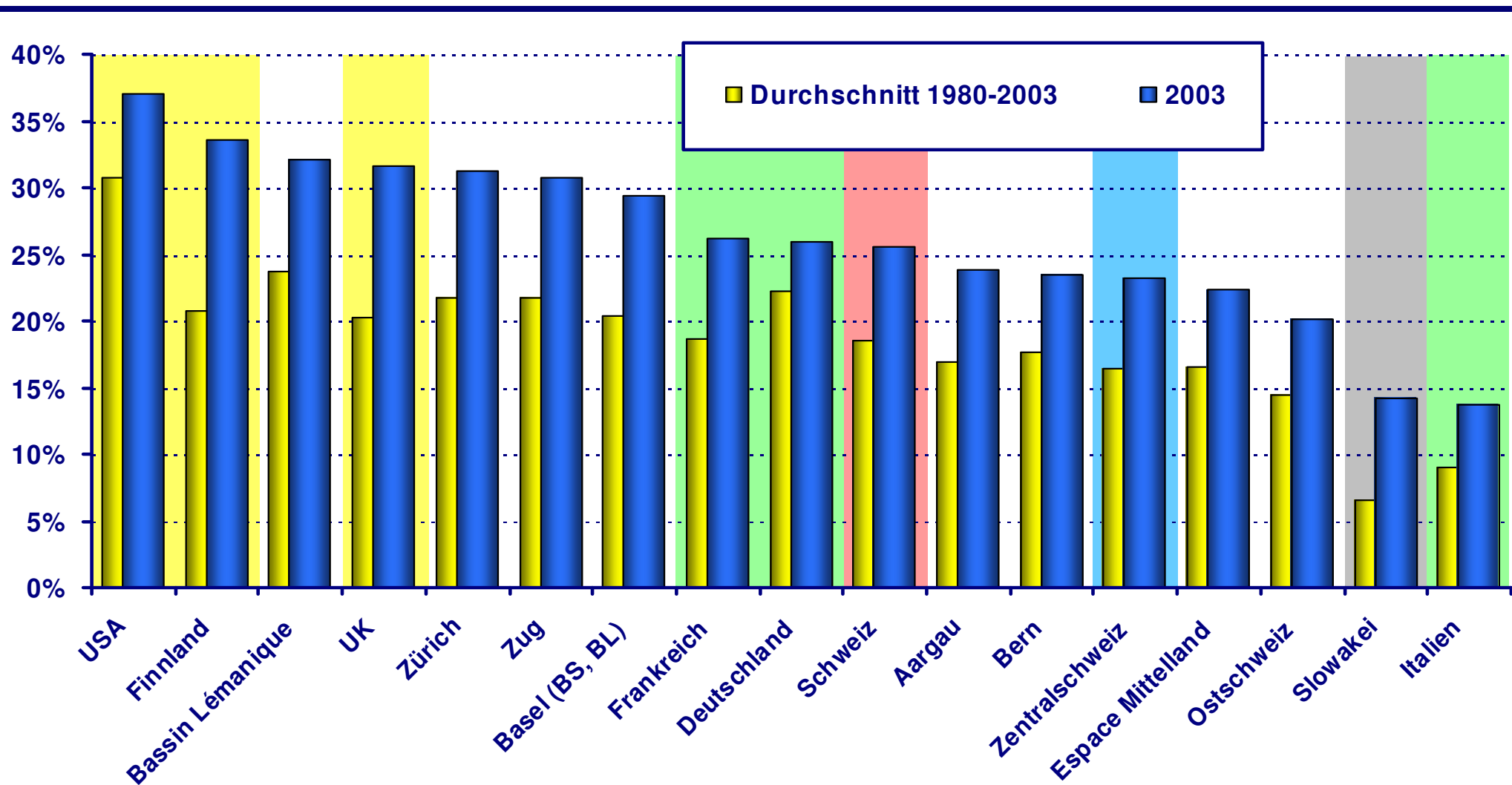
Basel Economics

Quelle: Eidgenössische Finanzverwaltung

www.bakbasel.com

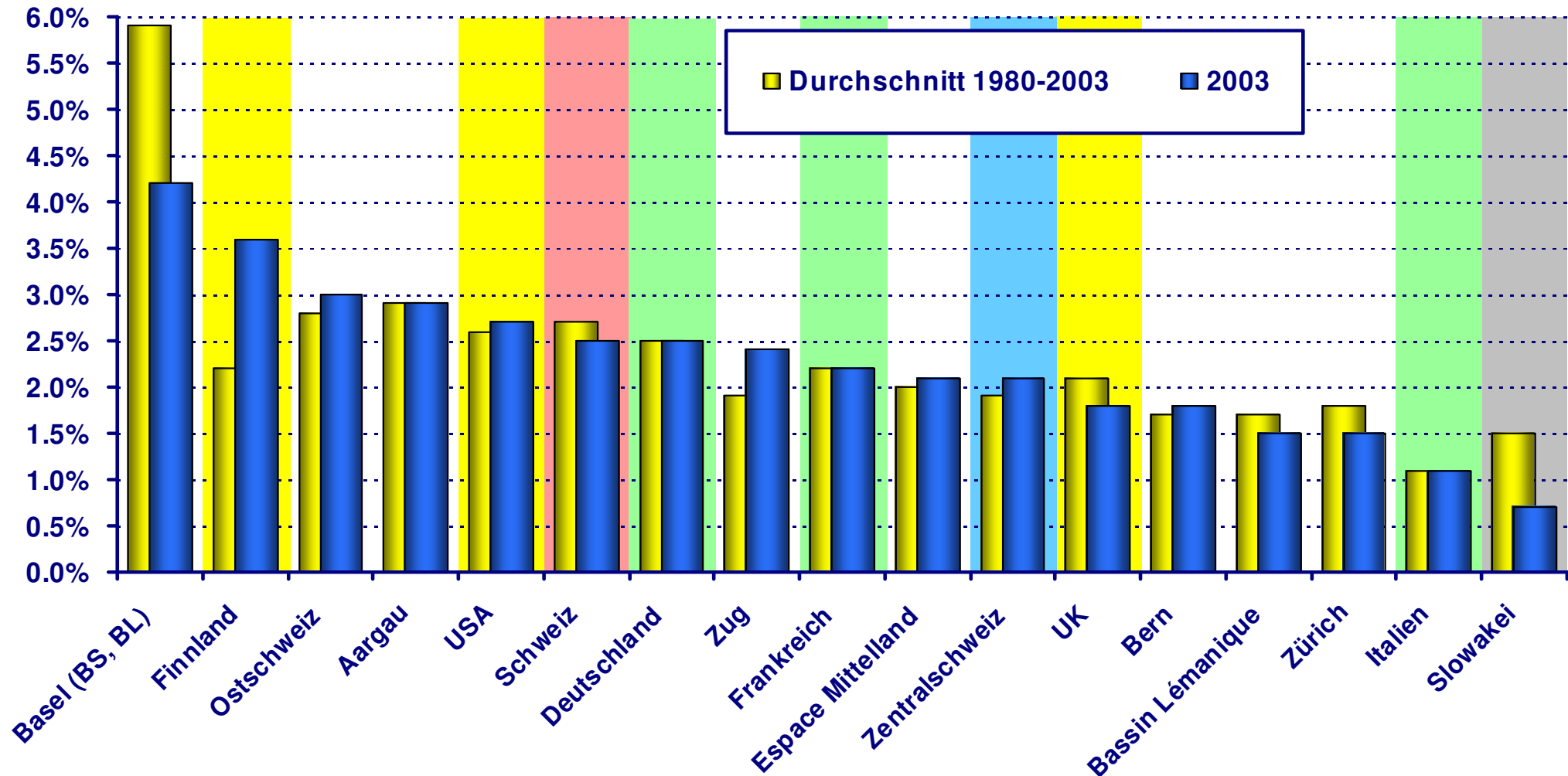
Hochqualifizierte Arbeitskräfte

Anteile der Erwerbstätigen mit tertiärer Ausbildung an der Gesamtbeschäftigung in %



Ausgaben für Forschung und Entwicklung

in % des BIP



Die Wirtschaftsregionen der Schweiz

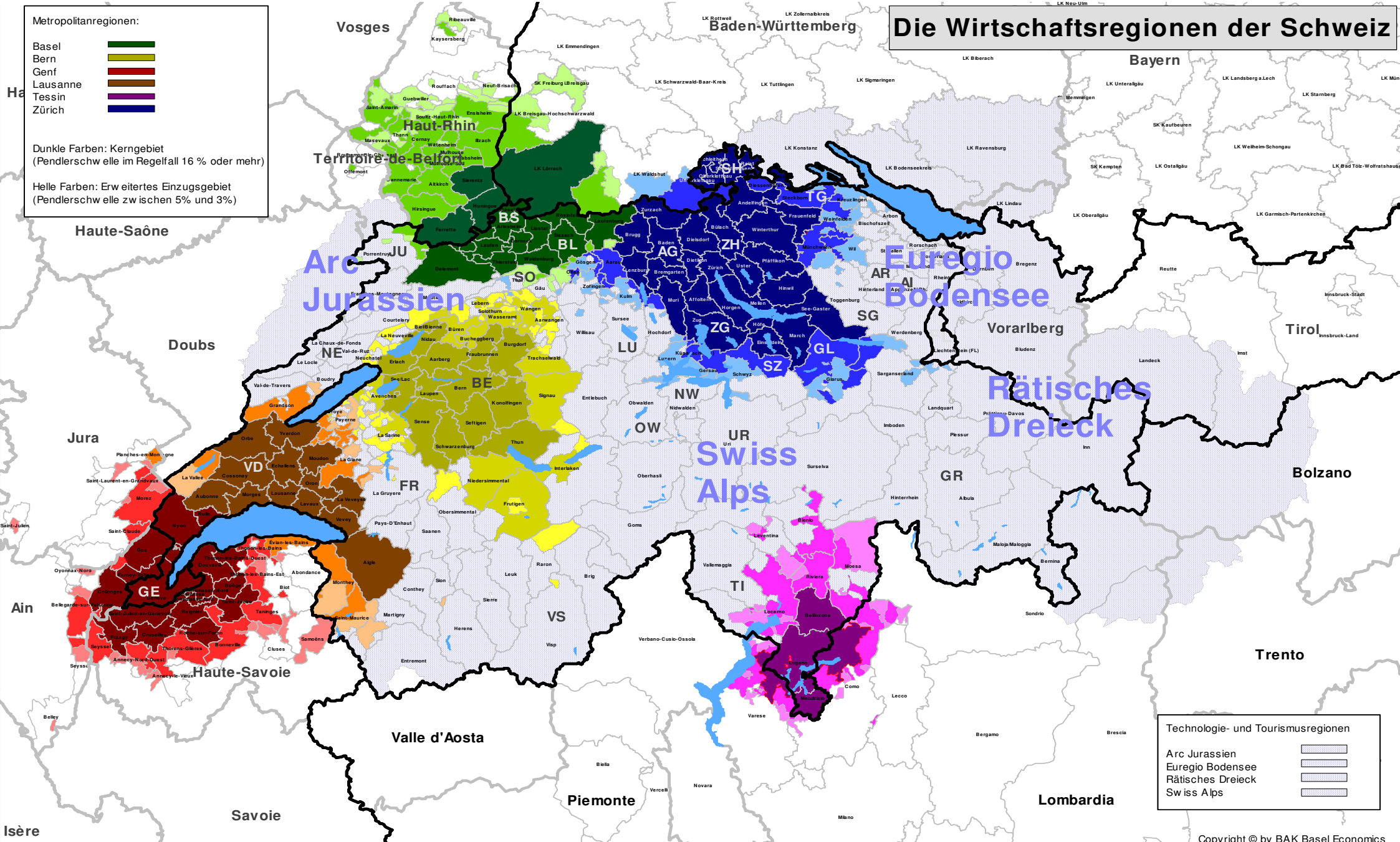
Metropolitanregionen:

- Basel
- Bern
- Genf
- Lausanne
- Tessin
- Zürich

Dunkle Farben: Kerngebiet
(Pendlerströme im Regelfall 16 % oder mehr)

Helle Farben: Erweitertes Einzugsgebiet
(Pendlerströme zwischen 5% und 3%)

Die Wirtschaftsregionen der Schweiz



Technologie- und Tourismusregionen

- Arc Jurassien
- Euregio Bodensee
- Rätisches Dreieck
- Swiss Alps